



ふなで



【発行】 社会福祉法人 大阪福祉事業財団 「せんごくの里」

【発行責任者】 施設長 永田 美子

【住所】 〒597-0051 貝塚市王子1183-3

TEL (072) 437-1075

FAX (072) 437-1076

せんごくの里HP [せんごくの里](#) [貝塚](#)

カフェ&ベーカリー「白いくも」 [InstagramQRコード](#) ⇒



ハーベスタの丘



花の文化園



一日外出

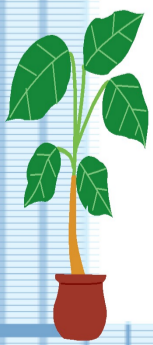


8グループの少人数に分かれて、1日外出に取り組んでいます。今回は、「ハーベスタの丘」と「花の文化園」へ出発です。

外で食べるお弁当やソフトクリーム、動物にふれあい、久しぶりの外出に楽しそうな笑顔がこぼれていました。

まだまだ感染症対策をしながらとなりますが、みんなで参加できる行事が増えることを願いつつ、出来ることから精一杯楽しみたいと思います。

支援員 野村 早代子





ひびきあい



[発行] 社会福祉法人 大阪福祉事業財団「貝塚こすもすの里」 [発行責任者] 施設長 永田 美子

[住所] 〒597-0042 貝塚市名越1087-5 TEL(072)421-3838 FAX(072)421-3837 貝塚こすもすの里QRコード→



初の取り組み！

COCOカレーキッチンカー



みんなで食べると
美味しいね！



お会計お願いします

5月31日に貝塚こすもすの里の中庭にカレーハウスCOCO壱番屋のキッチンカーに来て頂きました。今回の取り組みでは利用者の方がお金を支払い、カレーを受け取って食べるという店員さんとのやり取りにも挑戦してもらっています。食事場所は中庭に喫食スペースを設け、少人数のグループ毎で参加してもらった事でゆっくりと楽しまれていました。

利用者の方にとっても久しぶりの大きなイベントでしたが、戸惑いや混乱も無く、楽しそうな笑顔をたくさん見る事が出来たので職員としても嬉しく思いました。

支援員 中筋 恭亮